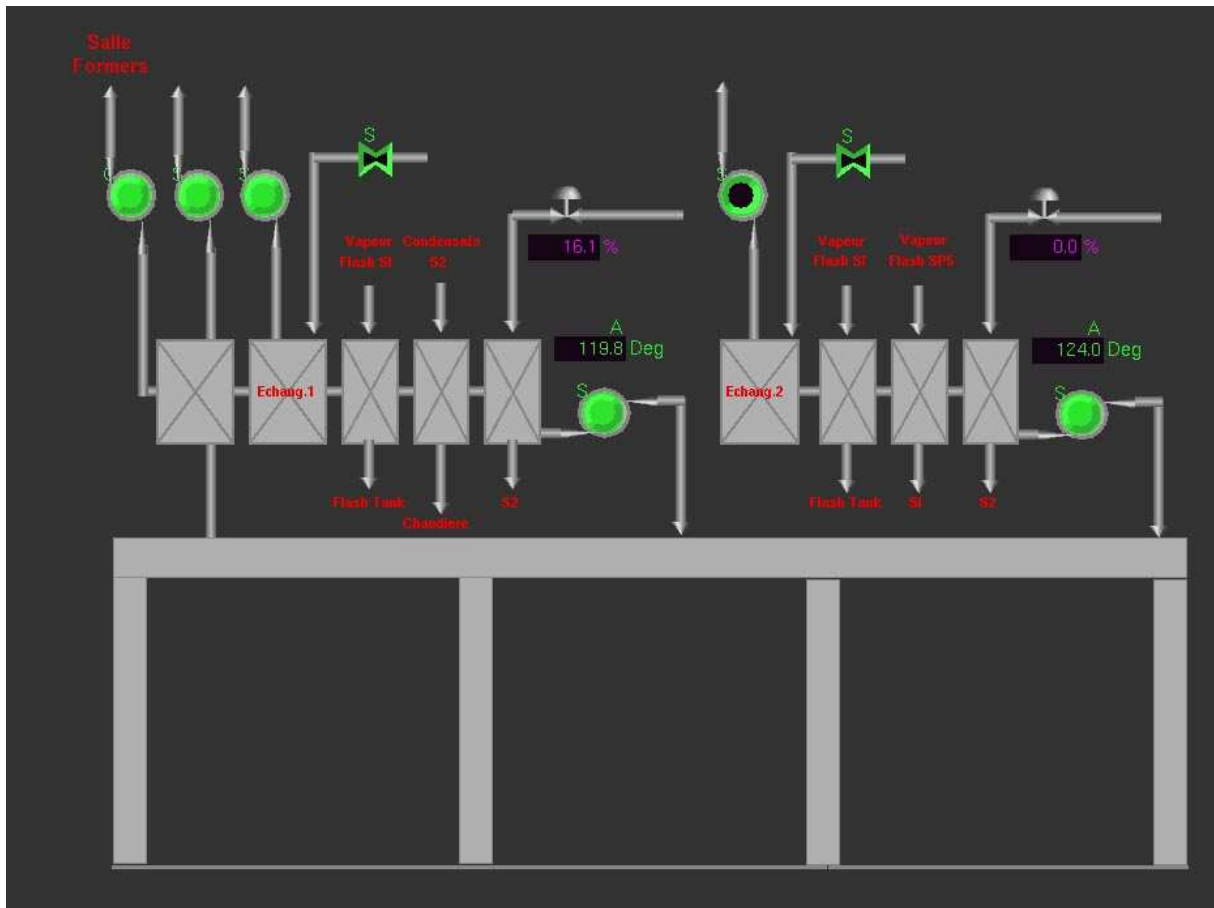
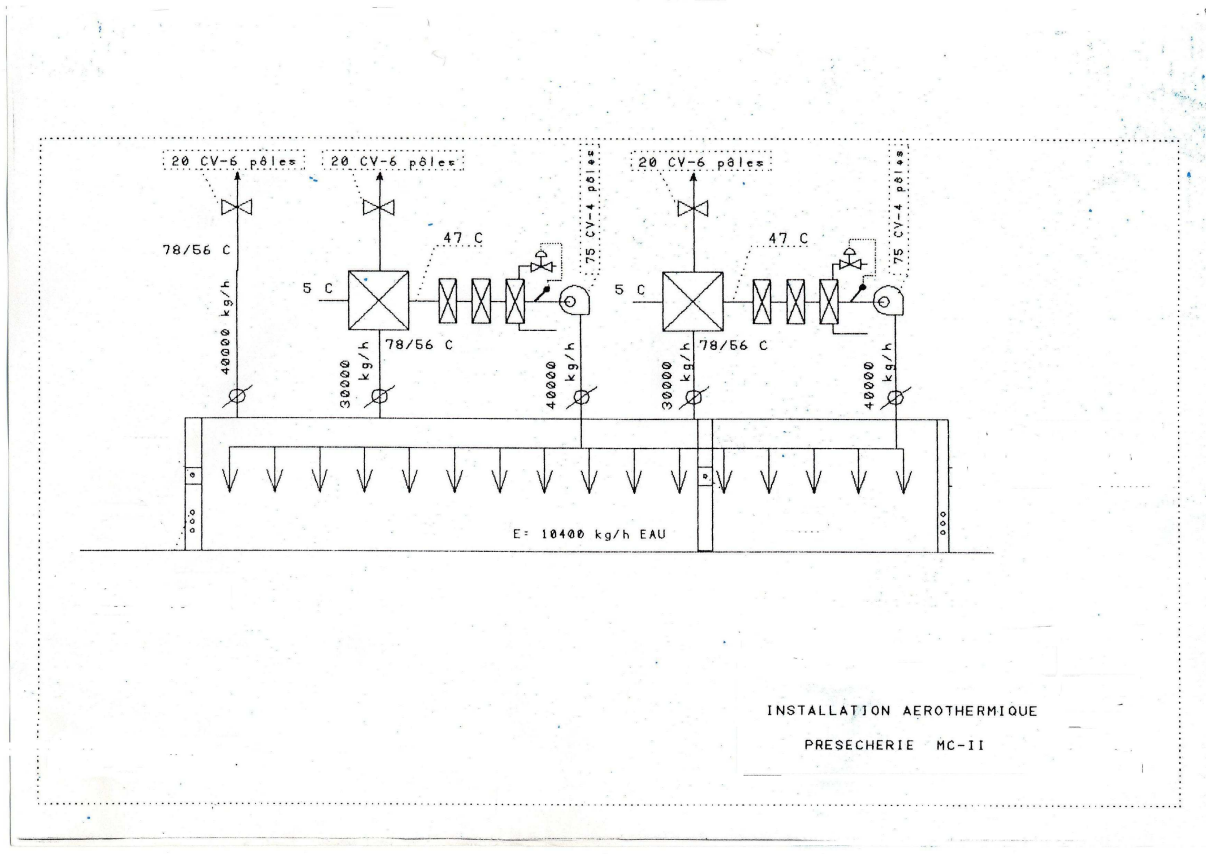


## Principe de fonctionnement de notre hotte



Les 2 échangeurs principaux sont des échangeurs à tubes de verre.  
L'air sec introduit est régulé en température par adjonction de vapeur vive.  
Un lavage des tubes de verre est effectué toutes les 2 heures pendant 6 minutes par introduction d'eau claire dans les tubes.  
C'est la société BRUNSCHWEILER basée en Espagne qui nous a réalisé l'étude et l'installation de cette hotte lors d'un revamping de notre machine.  
Après ce revamping, nous avons installé un 3<sup>ème</sup> échangeur sur l'échangeur 1 pour ramener de l'air chaud en partie humide de la machine.  
Les « S » correspondent aux séparateurs de condensats.