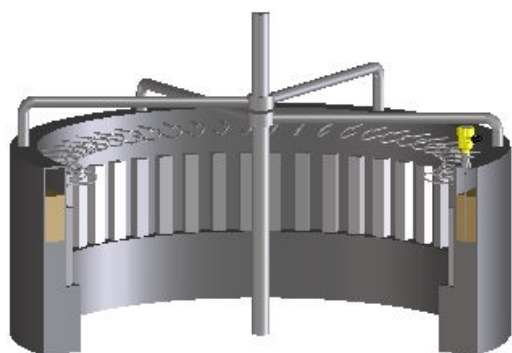


# LES ATELIERS DE LA NIVEAUMETRIE

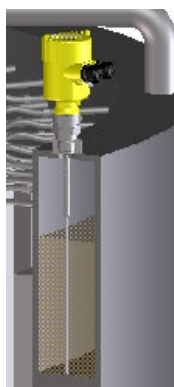
La fiche technique d'application de VEGA – 19/11/2003 - FICHE N°3

## ■ Caractéristiques process

- Produit : divers alcools(rhums, punches, sirops, whiskies, brandies,...)
- Cuve annulaire, hauteur 35 cm et largeur 12 cm



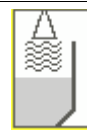
*Tireuse avec cuve annulaire*



*Radar à impulsions guidées mesurant sur une cuve à très faible volume*

**Alcools divers**

**Mesure de niveau**



**Radar à impulsions guidées**

## ■ Le contexte

Chez un grand producteur d'alcool, au bout de la chaîne de conditionnement, la tireuse est équipée d'une cuve annulaire de 12 cm de large et 35 cm de haut dont le contrôle de niveau permet de garantir la régularité du remplissage des bouteilles. Cette mesure s'avère toutefois difficile à réaliser. En effet, du fait des faibles dimensions de la cuve et du changement continu des produits à embouteiller, les technologies radar, ultrason, hydrostatique ou capacitif sont inadaptées. La solution initiale fonctionnant en régulation min/max à l'aide de deux détections de niveau, n'a pas donné satisfaction du fait des perturbations générées dans la cuve lors du remplissage.

## ■ La solution

Une solution avec un radar à impulsions guidées (TDR) s'avère particulièrement adaptée. En effet, malgré la faible largeur de la cuve, la mesure s'effectue sans perturbation sur toute la longueur de la tige du capteur. De surcroît, le changement de type de production n'influence en rien la précision de mesure. Une régulation continue du remplissage à un niveau fixe de 60% a donc pu être réalisée.

## ■ Les avantages

- Suppression du risque d'émulsion
- Meilleure précision de remplissage des bouteilles

**VEGA Technique SAS**

15, rue du Ried - BP 18 - NORDHOUSE  
67151 ERSTEIN CEDEX

Tél. : 03 88 59 01 50 Fax : 03 88 59 01 51

E-mail : [info@fr.vega.com](mailto:info@fr.vega.com) Web : [www.vega.fr](http://www.vega.fr)